

ATS



# RAPPORT ANNUEL RSE 2025

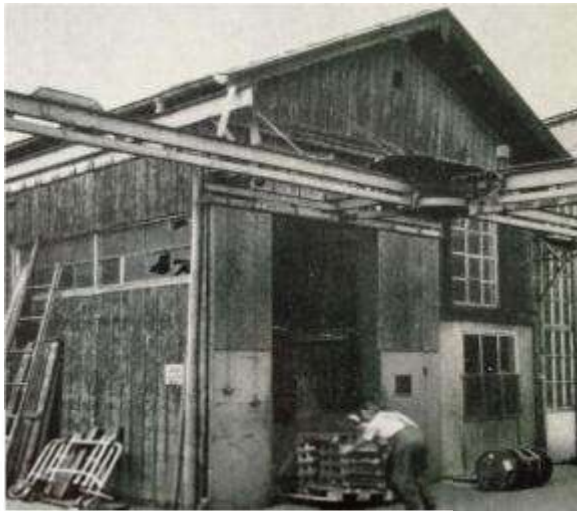


**A+ Tourtellier Systèmes**

*a member of ATS Group*

[ats-group.com](https://ats-group.com)





1866



2025



**A+ Tourtellier Systèmes**  
a member of ATS Group

[ats-group.com](http://ats-group.com)

## SOMMAIRE

---

Editorial du Président Directeur Général

A+TOURTELLIER SYSTEMES : qui sommes-nous ?

Notre politique RSE

Nos engagements d'aujourd'hui et de demain

Réduire notre impact environnemental

Continuer à développer le capital humain

Associer nos partenaires internes et externes à la RSE

Projets RSE réalisés et projets en cours



## EDITORIAL

### du Président Directeur Général

Chaque année je suis très fier de vous présenter dans ce rapport tous les engagements concrets et tous les progrès que nous réalisons, « step by step », tous ensemble, et qui fondent la relation de confiance entre notre groupe et toutes les parties prenantes internes et externes en matière de responsabilité sociétale et environnementale.

**Les mots ne suffisent pas : l'action n'est pas une option. Il faut agir, en permanence et tous ensemble.**

La flexibilité, la polyvalence, l'entraide, le bien-être au bureau, l'équilibre vie pro-vie privée de nos salariés, mais aussi la culture d'entreprise, l'autonomie, la responsabilisation, la formation, la gestion des énergies, la gestion des déchets, les compétences de chacun et l'attractivité du Groupe sont plus que jamais une préoccupation majeure et une nécessité pour assurer notre développement.

Au travers de ce rapport, nous souhaitons montrer publiquement nos réalisations mais aussi nos objectifs en matière de Responsabilité Sociétale des Entreprises, tout en gardant à l'esprit notre ambition de croissance dans un monde qui évolue de plus en plus vite.

Nos salariés, nos clients, et nos partenaires externes attendent de nous que nous soyons performants, compétitifs, réactifs mais aussi que nous abordions toutes les questions environnementales et sociétales sans retenues et avec conviction.

**Parce que nous croyons en l'avenir, nous nous engageons chaque jour.**

Hervé HELLER

PDG



**A+ Tourtellier Systèmes**  
*a member of ATS Group*

## A+TOURTELLIER SYSTEMES

Quel que soit le secteur d'activité, ATS Group mobilise ses experts pour répondre aux contraintes de convoyage et de manutention automatisée.

Pour mémoire, un peu d'histoire :



- 1866 Création des Etablissements Tourtellier Mulhouse, spécialisée en manutention aérienne.
- 1955 Création de la Société Appalette, spécialisée en manutention au sol.
- 1958 Création de la Société Hero Fördertechnik à Sindelfingen.
- 1986 Reprise des Etablissements Tourtellier Mulhouse par Appalette. Création de la Société Nouvelle Tourtellier.
- 1989 La Société Nouvelle Tourtellier rachète Hero Fördertechnik (D-Stuttgart) spécialisée en convoyeurs aériens à chaîne.
- 1991 Fusion Société Nouvelle Tourtellier et Appalette. Création d'Appalette Tourtellier Systèmes.
- 1998 Construction nouveau siège et nouvelle usine à Mulhouse.
- 2003 Rachat de l'activité Walter Manutention dédiée au convoyage et au dosage de combustibles alternatifs pour fours de cimenterie.
- 2005 Création de ATS Conveyors India Pvt Ltd à PUNE (150 Km de Bombay), pour servir le marché indien.
- 2011 Création d'une filiale en Turquie, ATS-T Conveyors
- 2021 Création d'une filiale aux USA, ATS Conveyors Corp.
- 2023 Inauguration d'une nouvelle usine ATS Conveyors India Pvt Ltd à PUNE

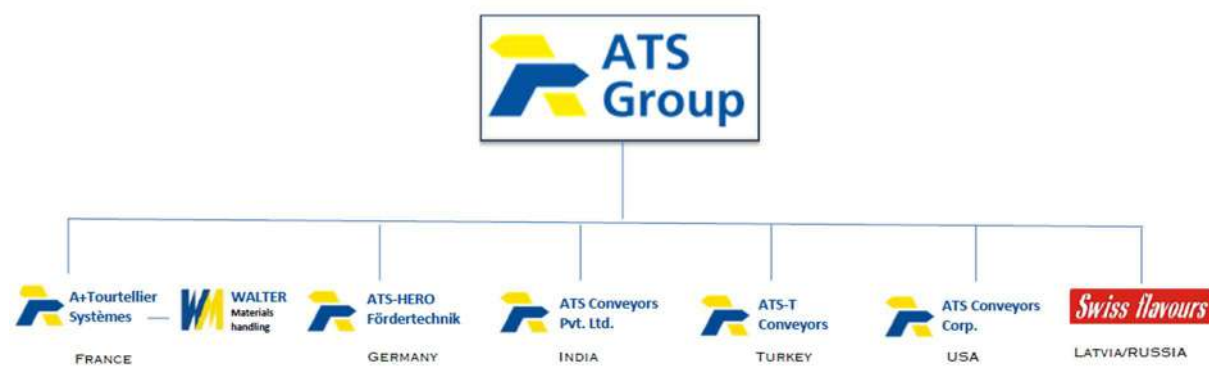


En 2024, les salariés d'ATS Group sont répartis de la manière suivante :

- Environ 117 salariés sur le site de A+ Tourtellier à Mulhouse en France
- Environ 20 salariés sur le site ATS-HERO à Holzgerlingen en Allemagne
- Environ 330 salariés sur le site ATS Conveyors à Pune en Inde
- 1 salarié pour ATS-T Conveyors Turkey en Turquie
- 1 salarié pour ATS-Corp aux USA
- 12 salariés pour Swiss Flavors en Lettonie



La structure du groupe :



**A+ Tourtellier Systèmes**  
*a member of ATS Group*

Nous intervenons dans de nombreux secteurs industriels :



En résumé, A+Tourtellier Systèmes (ATS) est une filiale de ATS Group, groupe familial basé à Mulhouse (F- 68), largement tourné vers l'export.

Le groupe compte également des filiales en Allemagne, en Inde, en Turquie, en Lettonie, et depuis 2021 aux USA.





**Chiffres clés A+Tourtellier Systèmes :**



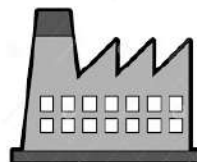
159 ans  
d'expérience

32 M€ de  
C.A.



117  
collaborateurs

7  
nationalités



9400 m<sup>2</sup>  
d'atelier  
et  
1000 m<sup>2</sup>  
de bureaux

8466 m<sup>2</sup>  
d'espace vert  
et planté



**A+ Tourtellier Systèmes**  
a member of ATS Group

109 places de parking voiture  
12 places pour vélos  
Arrêt de transport en commun  
à 50 m de l'entreprise





## Notre politique RSE

---

La responsabilité sociétale des entreprises (RSE) concerne toutes les entreprises. Mais de quoi s'agit-il précisément lorsque l'on parle d'une entreprise familiale de 120 salariés environ, travaillant dans la métallurgie et faisant 75% de son chiffre d'affaires à l'export ?

Une entreprise qui pratique la RSE va donc chercher à avoir un impact positif sur la société tout en étant économiquement viable.

La norme [ISO 26000](#) définit le périmètre de la RSE autour de sept thématiques centrales :

1. la gouvernance de l'organisation,
2. les droits de l'homme,
3. les relations et conditions de travail,
4. l'environnement,
5. la loyauté des pratiques,
6. les questions relatives aux consommateurs,
7. les communautés et le développement local.

De nos jours, le sujet de la RESPONSABILITE SOCIETALE DES ENTREPRISES est incontournable et est totalement prioritaire dans toutes les décisions stratégiques prises au sein de l'entreprise et du Groupe.

Dans un contexte de très forte évolution des métiers et des modes de consommation, la poursuite du développement des compétences, de la QVT de nos collaborateurs d'une part, et l'accompagnement de nos partenaires vers une consommation plus responsable d'autre part est un objectif prioritaire.

Le plan stratégique du Groupe prévoit un doublement de l'activité sous 10 ans. Le projet est ambitieux. Pour réussir, nous avons besoin de respecter les bonnes pratiques en termes de RSE vis-à-vis de toutes les parties prenantes internes et externes.

## Nos engagements d'aujourd'hui et de demain



Afin d'assurer cette croissance forte, dans un environnement ultra concurrentiel et dans un contexte de mondialisation des affaires, le plan stratégique d'ATS pour les 10 prochaines années repose toujours sur les 6 piliers suivants :

- ✓ Continuer à innover dans la conception,
- ✓ Investir en permanence dans les outils de production et la digitalisation
- ✓ Améliorer en continu l'excellence opérationnelle,
- ✓ Intégrer le développement durable dans les activités quotidiennes,
- ✓ Développer la dématérialisation dans tous les services de l'entreprise
- ✓ Attirer, former et fidéliser des collaborateurs motivés, dotés d'un bon esprit d'entreprise, et « bien dans leur peau » au travail comme à la maison.



PARCE QUE LE SENS MOTIVE L'ENGAGEMENT



**A+ Tourtellier Systèmes**

*a member of ATS Group*

# Réduire notre impact environnemental

---

Notre activité, comme toutes les autres activités industrielles, a un impact sur l'environnement.

Dans chaque action que nous devons mener pour la pérennité de l'entreprise, nous nous devons de réduire notre impact au strict nécessaire :

## Gérer durablement nos consommations d'énergie et d'eau :

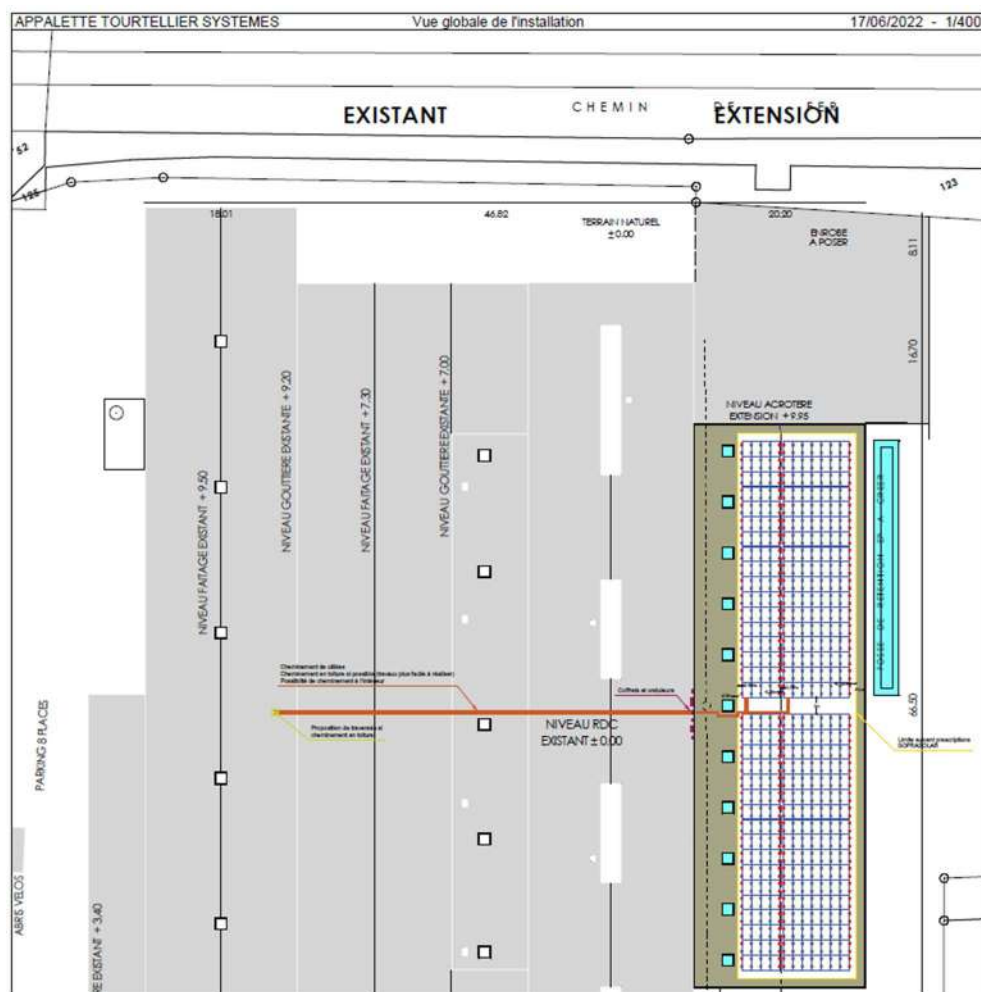
Aux nombreux aménagements déjà réalisés (**remplacement d'éclairage anciens par la mise en place d'éclairage LED dans tous les bureaux et les ateliers, remplacement des voutes en toiture afin de limiter l'usage de l'éclairage artificiel, l'installation de détecteurs de présence commandant l'éclairage dans tous les lieux de passage, la surveillance des consommations d'eau, le renouvellement du parc informatique...**), nous avons encore accéléré cette démarche.

La **possibilité de télétravailler pour nos collaborateurs** dont le métier et les compétences le permettent contribue également à réduire les déplacements domicile/travail.

**L'amélioration majeure est la finalisation du projet d'installation de panneaux photovoltaïques** sur le toit de nos locaux :

- Installation en toiture
- 319 modules de 405 Wc avec certificat bas carbone
- Puissance possible : 132 kWc
- Production annuelle estimée : 155 MWh
- Taux d'autoconsommation estimé : 68 % environ





Ceci nous permet de répondre à plusieurs opportunités :

**Ambition écologique / Démarche RSE / Bilan Carbone / Investissement rentable / Valorisation du patrimoine.**

Cette installation maintenant opérationnelle depuis le 12 octobre 2023, affiche un rendement très satisfaisant, à savoir une production annuelle totale 2024 de 130 MWh.

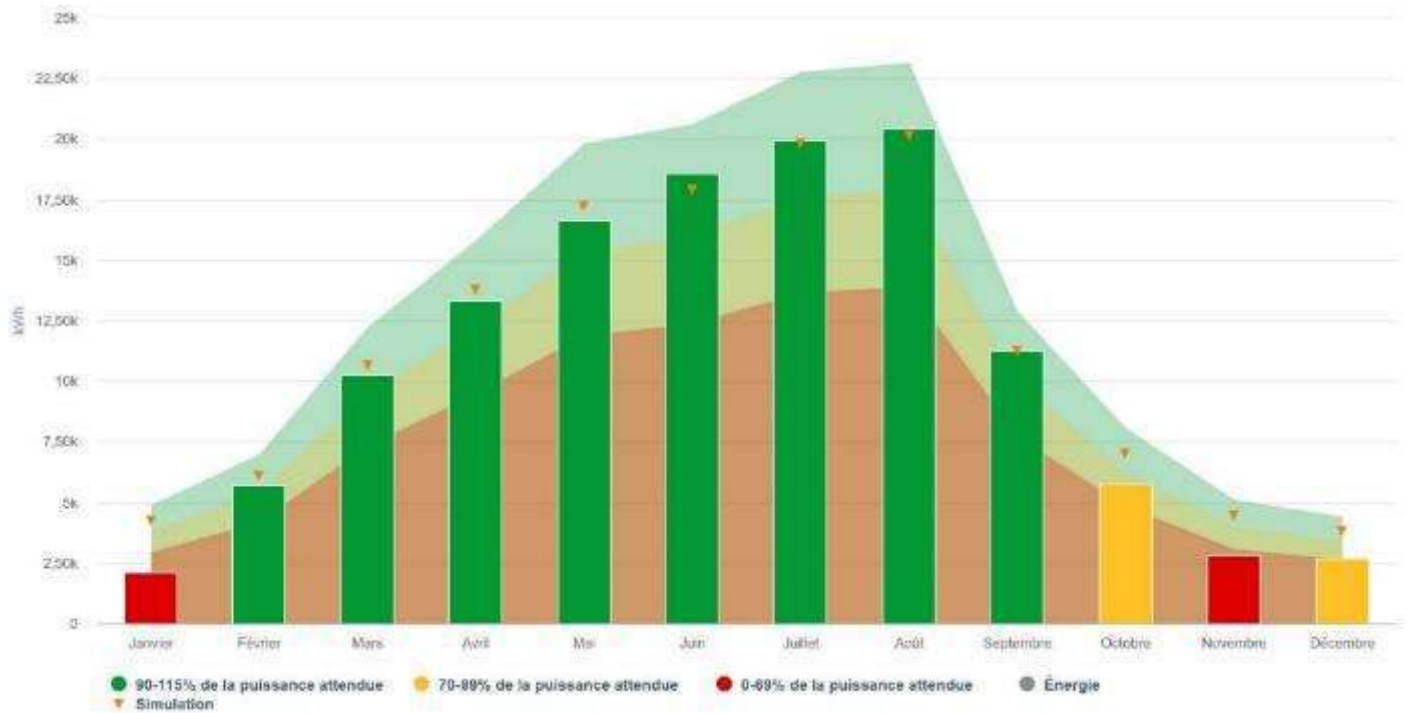


**A+ Tourtellier Systèmes**  
a member of ATS Group

[ats-group.com](https://ats-group.com)

Vue d'ensemble de notre première année complète d'exploitation : 2024

TOTAL 130 MWh (Estimatif maxi espéré 155 MWh)



**A+ Tourtellier Systèmes**  
a member of ATS Group

Dans cette démarche d'optimisation de notre consommation d'électricité nous avons également procédé au :

- Remplacement d'anciennes machines d'usinage par un tout nouveau centre de fraisage / perçage numérique et un tour conventionnel

Plusieurs objectifs atteints :

- Economie d'énergie
- Sécurité accrue
- Meilleur confort de travail



**A+ Tourtellier Systèmes**

*a member of ATS Group*

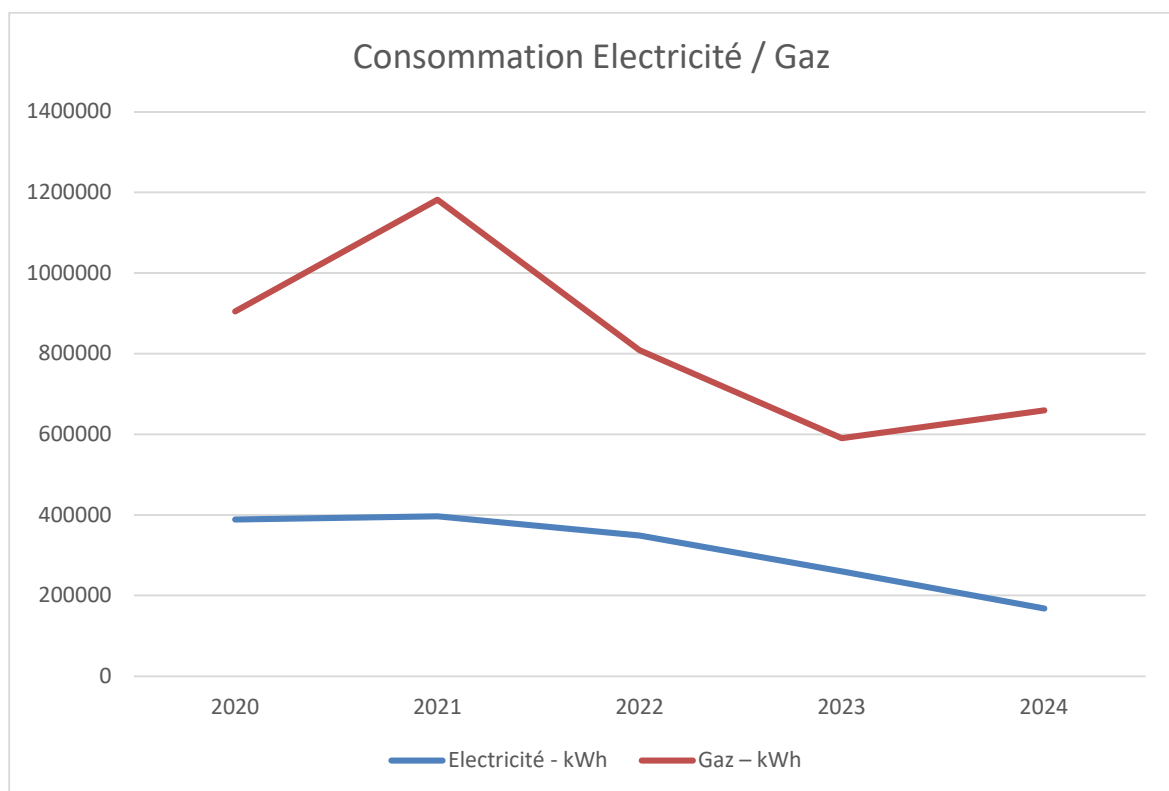
[ats-group.com](http://ats-group.com)



## Suivre les consommations d'énergies et d'eau

Historique consommation Electricité Gaz (achats sur les 5 dernières années) :

Année	2020	2021	2022	2023	2024
Electricité - kWh	388629	396718	349035	260030	243764 (dont 75924 kWh issus des panneaux photovoltaïques)
Progression par rapport à année N-1	-1.79%	+2.08%	-12.02%	-25.50%	-6.26%
Gaz – kWh	904942	1182058	808382	590832	659023
Progression par rapport à année N-1	-2.90%	30,62%	-31.62%	-26.91%	+11.54%

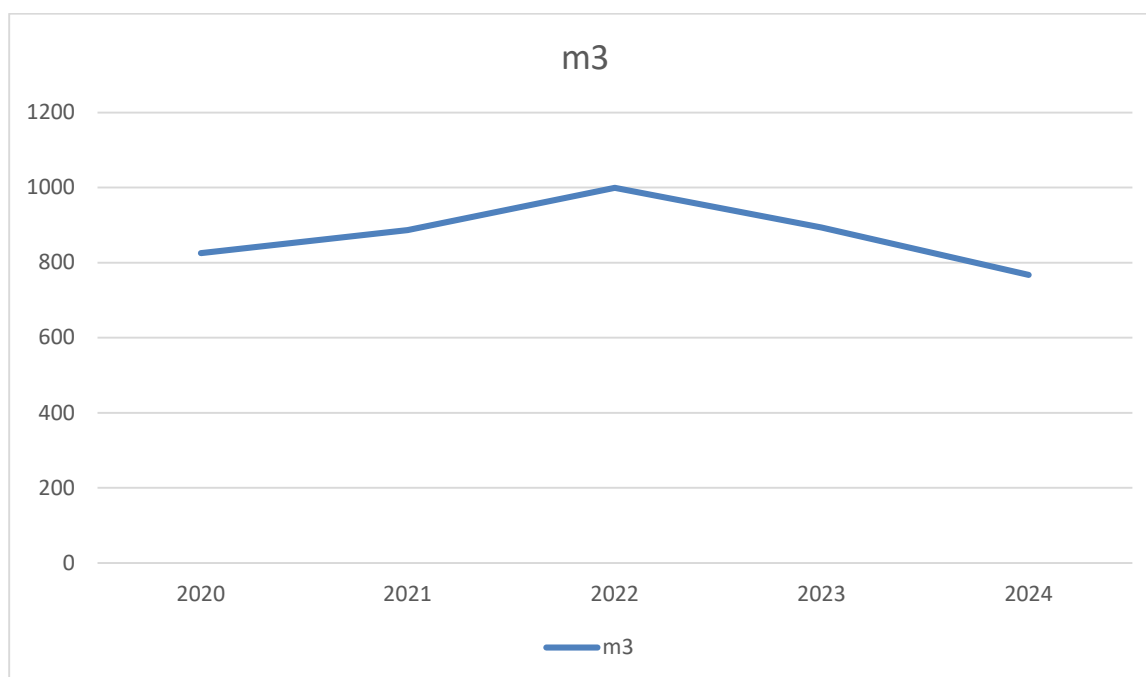


Nota : Conditions météo 2021 largement défavorables sur 7 mois, 2024 année pluvieuse et peu ensoleillée



## Historique consommation Eau

Année	2020	2021	2022	2023	2024
Eau – m3	825	887	1000	893	768
Progression par rapport à année N-1	-27,12%	+7,52%	+12,74%	-10.7%	-14,00%



Nota : Constat de fuite sur le réseau en 2022

Selon l'étude sur l'impact carbone des espaces tertiaires de [l'Arseg et Sintéo](#), **un salarié du tertiaire consommerait, en moyenne, 40 litres d'eau par jour.**

Si l'on rapporte cela à l'échelle d'ATS (117 pers x 217 jours de travail x 40l) notre consommation moyenne devrait se monter à 1015 m3 ; elle est réellement de 972 m3 .

## Gérer durablement les biens consommés :

Les investissements dans la dématérialisation des services, avec en particulier l'archivage électronique plutôt que papier, s'inscrivent toujours dans cette démarche d'amélioration continue et dans **un objectif à court terme de « zéro papier »**.

Aux nombreuses démarches déjà effectuées (la mise en place d'un coffre-fort en ligne sécurisé pour les bulletins de salaire, une gestion des absences pour congés en ligne, une gestion des frais professionnels dématérialisée, l'envoi de nos factures à nos clients au format électronique dès que cela est possible, la carte Swile...) s'est ajouté **le projet de signature électronique de tous les devis et toutes les commandes afin d'éviter les impressions papier**.

La dématérialisation nous a permis de constater une baisse de consommation de papier sur les premières années.

Cependant il apparaît clairement que nous avons atteint un plafond de verre ne nous permettant plus de diminuer cette quantité de papier consommée sans changer fondamentalement nos habitudes de travail. Une étude sera donc lancée pour accroître notre digitalisation et plus particulièrement au niveau des ateliers

Consommation Annuelle Appalette Tourtellier Systèmes					
	Fournitures	Papier			
		A4		A3	
2020	2 846,22 €	100 cartons	1 569,00 €	8 cartons	240,65 €
2021	1 631,89 €	90 cartons	1 357,50 €	5 cartons	149,50 €
2022	3 254,74 €	100 cartons	1 840,50 €	5 cartons	157,50 €
2023	2 793,84 €	70 cartons	1 619,00 €	5 cartons	199,50 €
2024	3 099,16 €	75 cartons A4	1 646,25 €	-	

Dernière mise à jour effectuée le : 27/01/2025

### Nota :

Consommation 2022 réelle de papier A4 : 85 Cartons

Commande anticipée en décembre 2022 de 15 cartons pour consommation 2023

Consommation réelle 2022 & 2023 : 85 cartons



### **Box de tri « Elise » : Quand le Tri à encore plus de sens**

Inclus dans notre contrat de Tri VEOLIA, nous avons été séduits par cet aspect de sous-traitance engagée avec Elise.

Le réseau ELISE = Le fruit de la rencontre judicieuse des préoccupations sociales et environnementales.

Engagé dans une démarche pionnière et différente depuis 1997 le réseau ELISE participe activement à la Protection de l'Environnement tout en créant des emplois pérennes et locaux pour des personnes en difficulté d'insertion ou en situation de handicap.

### **Une idée innovante**

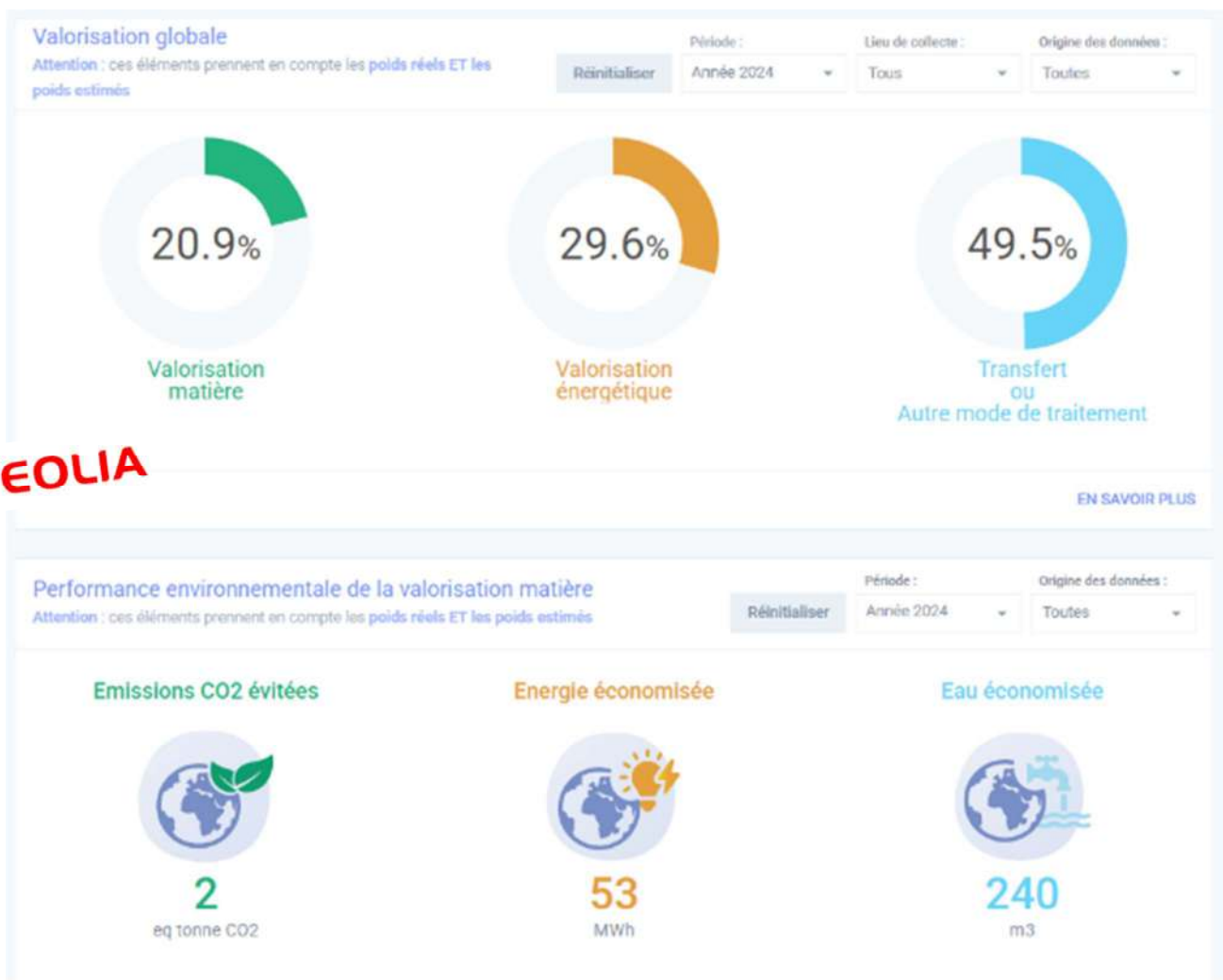
Fondée en 1997, ELISE est née de la double idée d'assurer la collecte et le recyclage des papiers de bureau et de créer une activité visant à assurer un emploi stable à des personnes en difficultés d'insertion, notamment pour cause de handicap. ELISE est l'acronyme **d'Entreprise Locale d'Initiative au Service de l'Environnement**.



Un suivi rigoureux et régulier des déchets est réalisé pour un double objectif :

- Réduire la quantité de déchets générés par notre activité
- Valoriser au maximum les déchets générés

## Information : Traitement Déchets (Période 01/01 au 31/12/2024)



(Source : Espace client Veolia)



**A+ Tourtellier Systèmes**  
a member of ATS Group



## Performance environnementale : en savoir plus

Le recyclage permet d'éviter le gaspillage de ressources naturelles et d'énergie, de sécuriser l'approvisionnement de l'industrie en matières premières, de diminuer ses impacts environnementaux.

L'incorporation d'une Matière Première de Recyclage (MPR) vierge permet une moindre consommation d'énergie, d'eau et une moindre émission de CO2. (source ADEME)

Nous vous proposons de visualiser l'impact environnemental positif de la valorisation de vos déchets. Ce n'est pas un bilan exhaustif mais une simple estimation ciblée sur 3 postes principaux : économie d'énergie, Eq CO2 évité et économie d'eau.

Ces calculs d'équivalence ont été effectués sur les matières valorisées ayant fait l'objet d'une pesée.

### Nos principales sources sont les suivantes :

- Production énergie
  - ADEME
  - SVDU
  - RTE
- CO2 évité
  - ADEME, Eco Emballage
- Économie d'eau
  - ADEME, Eco Emballage
  - Observatoires de l'eau - ISTA

Déchets VEOLIA 2024 (Période du 01/01 au 31/12/2024) : 42.57T

### Répartition des tonnages par famille de matière

Attention : ces éléments prennent en compte les poids réels ET les poids estimés

Réinitialiser

Période :

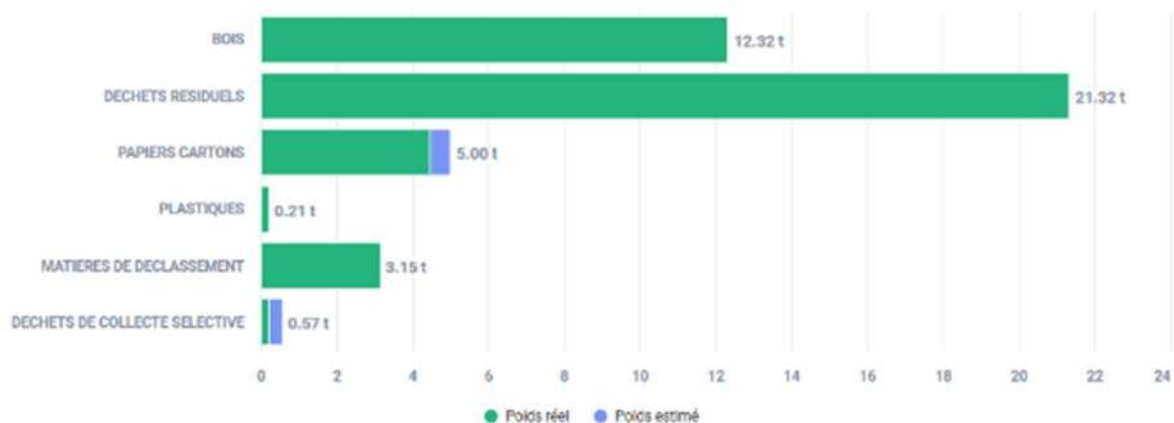
Année 2024

Lieu de collecte :

Tous

Origine des données :

Toutes



42.57 t de déchets collecté au total



**A+ Tourtellier Systèmes**

a member of ATS Group

Pour rappel Déchets VEOLIA 2023 (Période du 01/01 au 31/12/2023) : 14,87T



Pour rappel : Déchets VEOLIA 2022



**A+ Tourtellier Systèmes**  
a member of ATS Group

## Traitement des déchets métalliques



		2022	2023	2024
Type de déchet	Contenant	Poids (Tonne)	Poids (Tonne)	Poids (Tonne)
CHUTES D'ATELIER	MOVI 15m3	15,16	9,48	11,86
		14,72	9,04	5,24
		15,56	7,14	6,66
		10,46	4,26	5,98
		8,02	10,32	7,56
		9,26	8,55	5,4
		6,28	6,13	6,48
		11,52	11,86	5,36
		7,22	10,42	4,28
		14,2	14,04	7,76
			8,2	
			9,72	
TOTAL		112,4	109,16	66,58
METAUX NON FERREUX (AGS BLANC (Alu))		3,24		2,04
FERRAILLE LEGERES A CISAILLER			21,13	16,12
FERRAILLE LOURDES A CISAILLER			15	18,51
FERRAILLE SANS VALEUR			0,3	5,04
AG DURAL / VIEUX MELES			3,2	
AGS PONT THERMIQUE			0,12	1,36
CABLES CUI 30%			0,07	
CABLES CUIVRE A RECEPTIONNER			0,3	
CUIVRE MELE			0,31	
EHRB			0,2	
METAUX FERRES DIV A BROU			0,13	1,94
TOTAL		3,24	40,76	45,01
TOTAL GENERAL		115,64	149,92	111,59



## Analyse DERICHEBOURG pour l'année 2024

Source (Mail DERICHEBOURG - Service QSE)

L'ensemble des matériaux reçus sur notre site de Illzach sont traités en valorisation matière, que ce soit par envoi en aciérie pour les métaux ferreux, ou en affinerie pour les métaux non ferreux.

Nous avons utilisé le logiciel d'ACV de FEDEREC et saisi vos tonnages 2023 (149.9 tonnes réceptionnées).

Consommation évitée en CO2 : 183 206 kg de CO2 pour 111.6 tonnes collectées.

Filière	Economie (en kg CO2 éq / tonne collectée)	tonnages collectés	Economie par filière (kt)
Acier	-1518	108,2 -	164 247,60
Aluminium	-5576	3,4 -	18 958,40
		<b>111,6</b>	<b>-183206</b>

Précision ; calcul intégrant l'analyse de la collecte, du tri et de la transformation d'une tonne de déchets afin de produire des matériaux intermédiaires issus de MPR en substitution de matériaux intermédiaires issus de ressources vierges.

## Analyse DERICHEBOURG pour l'année 2023

Source (Mail DERICHEBOURG - Service QSE)



L'ensemble des matériaux reçus sur notre site de Illzach sont traités en valorisation matière, que ce soit par envoi en aciérie pour les métaux ferreux, ou en affinerie pour les métaux non ferreux.

Nous avons utilisé le logiciel d'ACV de FEDEREC et saisi vos tonnages 2023 (149.9 tonnes réceptionnées).

Consommation évitée en CO<sub>2</sub> : 241 575 kg de CO<sub>2</sub> pour 149.9 tonnes collectées.

Filière	Economie (en kg CO <sub>2</sub> éq / tonne collectée)	tonnages collectés	Economie par filière (kt)
Acier	-1518	145,8 -	221 324,40
Aluminium	-5576	3,32 -	18 512,32
Cuivre	-2130	0,816 -	1 738,08
		<b>149,936</b>	<b>-241574,8</b>

Précision : calcul intégrant l'analyse de la collecte, du tri et de la transformation d'une tonne de déchets afin de produire des matériaux intermédiaires issus de MPR en substitution de matériaux intermédiaires issus de ressources vierges.



**A+ Tourtellier Systèmes**

*a member of ATS Group*

## Le Recyclage alimentaire (traitement des biodéchets)

**Oui ... mais uniquement avec des collectes écologiques (Vélo ou véhicule électrique) !!!**

Soucieux de notre impact, nous avons mis en place depuis janvier 2024 via une jeune start-up mulhousienne « **RECYCLE** » la collecte de nos déchets alimentaires.



**A+Tourtellier Systèmes**

**HSE** Hygiène Sécurité Environnement

### TRI BIODECHETS

**À PARTIR DU 12 JANVIER 2024**

**Nos biodéchets seront collectés et valorisés**

Les biodéchets, qui sont les restes alimentaires, marc de café ... contiennent entre 60 % et 80 % d'eau. Lorsqu'ils sont jetés dans la poubelle brune, ils sont ensuite incinérés. En d'autres termes, nous brûlons de l'eau.

Depuis le 1er janvier 2024, conformément à la loi de lutte contre le gaspillage et en faveur de l'économie circulaire, tant les acteurs publics que privés ont l'obligation de mettre en place des solutions de tri pour les biodéchets.

Dans un souci environnemental et pour ces raisons, notre structure a décidé de collaborer avec Recycle Mulhouse afin de valoriser ces déchets.

Afin de nous aider dans la démarche les équipes de Recycle Mulhouse mettront à notre disposition des bacs spécifiques pour les biodéchets, ainsi que des instructions claires sur la manière de les trier.

nos biodéchets → collectés à vélo tous les vendredis

**Le saviez-vous ?**

Ces déchets seront ensuite méthanisés : ils serviront à produire de l'énergie et à fertiliser les sols d'Alsace.

**recycle**

recycle

La collecte de vos restes alimentaires

# RAPPORT D'IMPACT 2024

## Appalette Tourtellier Systems trie et valorise ses restes alimentaires !

Notre partenariat avec l'entreprise **Recycle** nous permet d'être cohérents avec nos valeurs. Nous sommes fiers que notre établissement soit engagé et ait un impact concret pour la planète.



### EN 1 AN C'EST :

biodéchets collectés  
et valorisés



150 kg

émissions  
de CO2 évités



90 kg



LES COLLECTES SONT  
RÉALISÉES SANS  
ÉMISSION DE CO2,  
EN 100% ÉLECTRIQUE

NOS BIODÉCHETS SONT  
ENSUITE VALORISÉS  
EN LOCAL, EN COMPOSTAGE  
ET EN MÉTHANISATION



**A+ Tourtellier Systèmes**

a member of ATS Group

ats-group.com



## Réduire les impacts environnementaux dans la gestion des déplacements professionnels :

Depuis de nombreuses années, ATS favorise les moyens de transport alternatifs pour se rendre sur le lieu de travail, en mettant à disposition **un garage à vélos et en remboursant partiellement les abonnements de transport urbain.**

Par ailleurs, grâce au déploiement et à la favorisation des visioconférences, le nombre de déplacements en avion, train ou voiture se réduit encore très nettement.

Le remplacement de certains anciens véhicules d'intervention (Chefs de chantier ou Service Maintenance) par de nouvelles camionnettes moins énergivores et plus respectueuses de l'environnement a également été effectué.

**Depuis 2024 nous avons également engagé un renouvellement progressif du parc automobile en remplaçant les véhicules à moteur thermique par des véhicules hybrides (3 véhicules concernés)**



Dans notre activité industrielle, l'impact carbone lié au transport des marchandises reste toutefois inévitable. Pourtant, là encore, une attention particulière est portée afin de limiter au maximum le nombre de kilomètres parcourus, et à utiliser au maximum les transports en commun.

Un rappel concernant l'écoconduite a été effectué à l'ensemble des salariés lors de notre journée du 28 novembre 2023 liée à la prévention routière via la diffusion d'un document : **Guide pour rouler en sécurité – Pages 17 & 18 -Ecoconduite**



**A+ Tourtellier Systèmes**  
a member of ATS Group



## L'amélioration continue : un objectif de tous les instants

### Appalette Tourtellier Systèmes s'engage dans les démarches de certifications

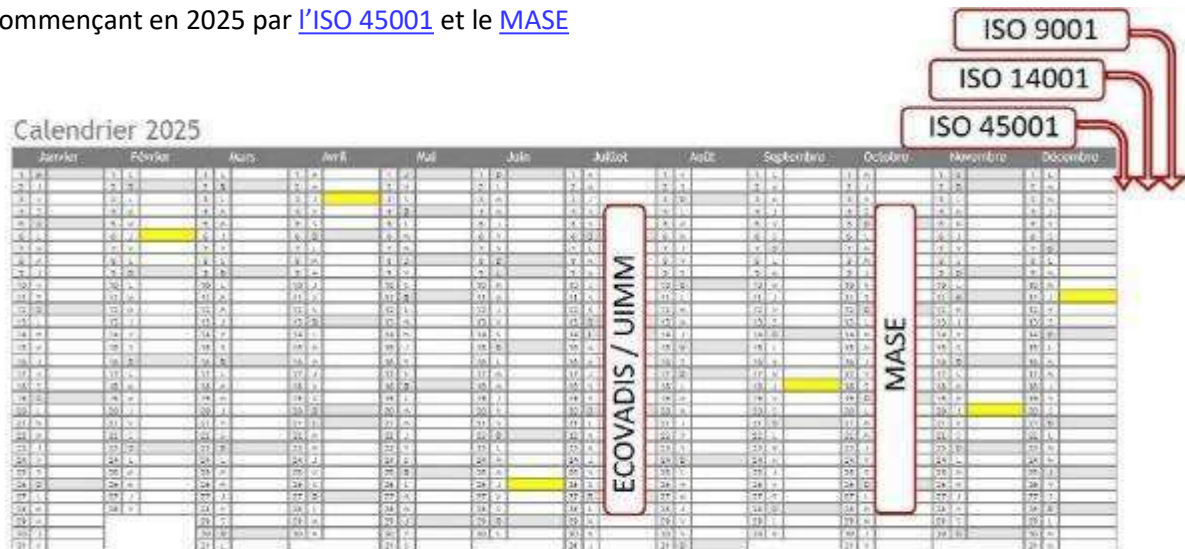


et



La Responsabilité Sociétale des Entreprises (RSE) est un élément crucial pour les entreprises modernes qui cherchent à agir de manière éthique et durable. Un des principes fondamentaux de la RSE est l'amélioration continue...tout comme les normes ISO et le référentiel MASE.

C'est donc tout naturellement que nous nous engageons dans des processus de certification en commençant en 2025 par [l'ISO 45001](#) et le [MASE](#)




La norme [ISO 45001](#) est axée sur la santé et la sécurité au travail. Elle aide les entreprises à créer des environnements de travail sûrs et sains pour leurs employés. Cette norme fait partie intégrante de la RSE car elle s'occupe directement du bien-être des travailleurs.

Le MASE reprend les thématiques de l'[ISO45001](#) en y rajoutant également celle de l'environnement, ce qui nous permettra dans un futur proche de préparer également la certification [ISO 14001](#). Cette dernière est une autre norme très importante liée à la RSE. Elle se concentre spécifiquement sur la gestion environnementale, aidant les entreprises à identifier et à contrôler leur impact environnemental



**A+ Tourtellier Systèmes**

a member of ATS Group



Ces démarches nous permettront également de préparer ultérieurement les normes [ISO 9001](#) (Qualité) et [ISO20400](#) (Achats responsables) et les premiers indicateurs mis en place nous permettent déjà d'améliorer certains processus.

Nous sommes persuadés que chacune de ces normes joue un rôle important dans la mise en œuvre de la RSE. Elles fournissent des directives détaillées et des meilleures pratiques pour aider les entreprises à opérer de manière plus éthique et durable. En utilisant ces normes, les entreprises peuvent non seulement améliorer leur performance en matière de RSE, mais aussi démontrer leur engagement envers la responsabilité sociétale à leurs clients, à leurs employés et à d'autres parties prenantes.



# Développer le capital humain

---

**Les 2 choses les plus importantes d'une entreprise ne figurent pas à son bilan :**

- **Ses femmes et ses hommes**
- **Sa réputation et son attractivité**

ATS, et ATS Group dans son ensemble, n'échappent pas à cette règle.

En 2024, l'ancienneté moyenne de nos salariés est de 13 ans.

Nous sommes fiers d'avoir des équipes mixtes, que ce soit à travers les âges, les nationalités, et les parcours de chacun.

Le CSE tient également un rôle important dans la vie de notre entreprise.

**En 2024 :**

- **7 nationalités sont représentées**
- **La pyramide des âges est homogène**
- **100% des collaborateurs sont en CDI**
- **100% des contrats sont confirmés sans renouvellement de la période d'essai**
- **Nombre de départs : 8 / Nombre d'embauches : 17**
- **Le CSE (Comité Social et Economique) est composé de 6 membres titulaires et 6 membres suppléants, soit plus de 10% de l'effectif total et s'est réuni 7 fois en 2024**
- **Bien que non obligatoire, un CSSCT composé de 6 personnes a été reconduit et s'est réuni 4 fois en 2024**
- **Chaque début de mois, un « 1/4h comm » est organisé par la direction à l'attention de l'ensemble du personnel où sont traités les sujets d'actualité sociale, de sécurité, de marche de l'entreprise...**

## Journée Sécurité ATS : 28 novembre 2023



Nous avons décidé d'aborder pour cette journée sécurité le thème de la prévention routière au travers de deux ateliers organisés et animés par la société VANBERG Prévention.

L'atelier « Voiture Tonneau » : sensations garanties !!!



L'atelier « Drivegame » :

Révision ludique du code de la route



L'ensemble complété par notre fascicule interne



**A+ Tourtellier Systèmes**

*a member of ATS Group*

## Run 5 (Juin 2024) : course réservée aux entreprises mulhousiennes

Dans le cadre de la promotion de l'activité physique, nous avons proposé à tous nos salariés de participer à cette course locale



**A+ Tourtellier Systèmes**  
a member of ATS Group

[ats-group.com](https://ats-group.com)



## Soirée sportive: Squash / Padel / Badminton / Golf



## Traditionnel Barbecue du CSE (Juin 2024) pour la 21<sup>ème</sup> année consécutive



**A+ Tourtellier Systèmes**

*a member of ATS Group*

[ats-group.com](https://ats-group.com)



## Foodtrucks (Eté 2024)



## Fête de la Saint Nicolas 2024



## Journée du « pull moche » de Noël





## Soirée de Noël (Décembre 2024 – Auberge du zoo à Mulhouse)



**A+ Tourtellier Systèmes**  
*a member of ATS Group*

[ats-group.com](https://ats-group.com)

# Associer nos partenaires internes et externes à la RSE

Il s'agit de sensibiliser et impliquer toutes les parties prenantes : collaborateurs, clients, partenaires et fournisseurs.

## Collaborateurs

L'ensemble du personnel a été sensibilisé à la RSE via un ensemble d'actions mises en place ces dernières années ou derniers mois.

- **APIS FUTURE**

En 2024 la convention a été renouvelée pour la 3<sup>ème</sup> année consécutive avec **un apiculteur afin de faire vivre nos 2 ruches en toiture de l'entreprise**. A chaque passage de l'apiculteur, jusqu'à 3 salariés peuvent assister au travail de l'apiculteur. Le miel ainsi produit et récolté est redistribué aux salariés et/ou aux visiteurs.



**Déclaration de détention et d'emplacement de ruches - Cerfa 13995\*07**

Date de la déclaration : 04/09/2024  
Référence : 1024-00003300  
Présentation : Ministère de l'Agriculture et de la Souveraineté Alimentaire

Votre numéro d'apiculture (NAPI) : A51 47926

Coordonnées d'habitation de l'apiculteur (pour une adresse postale) :  
Nom de la structure : Apiculture Tourtellier Systèmes (ENTREPRISE)  
Adresse : 50 Rue du 24 Août 68200 Mulhouse France

Identité et coordonnées de l'apiculteur :  
Identité : Monsieur Thierry DA CUNHA  
Adresse : 12 rue Alphonse Daudet 68100 Oussange France  
N° Téléphone(s) : 0609203981  
Adresse mail de contact et pour l'accès du répertoire de la présente déclaration : apiculture@orange.fr

Je déclare posséder en possession, en France, le nombre de colonies d'abeilles suivant : 2

Commune de localisation des apicultures : Mulhouse (68200)

Intention et engagement :  
Traitement des données :  
Dont le code de l'apiculture nationale de recensement à l'usage des colonies d'abeilles avec code d'usage de la plateforme nationale d'apiculture nationale, l'Apiculture, représentée par son Directeur général, est responsable du traitement de vos données à caractère personnel destiné à la gestion et l'usage de l'apiculture au sein de l'entreprise.

En savoir plus sur la gestion de vos données et vos droits :  
Vos droits :  
Vous faire remonter que la loi n°78-17 du 6 janvier 1978 relative à l'informatique, aux fichiers et libertés s'applique aux données traitées dans le cadre de cette déclaration. Elle garantit un droit d'accès et de rectification pour les données à caractère personnel vous concernant après de l'organisme qui traite votre demande.

En validant ce formulaire en ligne, je certifie l'exactitude de l'ensemble des informations fournies dans le présent formulaire en ligne.



**A+ Tourtellier Systèmes**  
a member of ATS Group



## Livraison et plantation de 6 plants d'acacias en avril 2024



Chaque salarié est ensuite informé par l'intermédiaire de la diffusion du rapport d'activité transmis par l'apiculteur.



**APIS FUTURE**  
12, rue Alphonse Daudet  
65490 OTTMARSHHEIM  
Tél: 06 09 10 49 81  
Mail: apis-future@orange.fr

### Rapport de visites N°20240106-0019

N°client : 20210319  
Date : 06/01/2025

Appalette Tourtellier Systèmes  
M. Hervé HELLER, PDG  
56 Rue du Pâsurage,  
68200 Mulhouse  
Tél. : 03 89 32 47 00  
[h.heller@ats-group.com](mailto:h.heller@ats-group.com)

- **VISITES :**  
Compte rendu de l'installation et du suivi de deux ruches type Dadant, complètes, peuplées, pour la saison 2024 sur le site de Appalette Tourtellier Systèmes

Date	Commentaires
06.01.2025	Température 10°C, Ensoleillement à 12h30 ➤ Visite contrôlée/nourrissage ➤ Transfert des hausses pour mise en peinture N°54 Réserves Cardé suffisantes. Forte activité devant les ruches N°55 Réserves Cardé épuisées. Forte activité devant les ruches Apit 200 Cardé ➤ Prochaine visite complète dès le printemps 2025
17.01.2025	Température 4°C, Couvert à 12h00 ➤ Retour des hausses peintes et mise en peinture des 2 ruches N°54 Réserves Cardé suffisantes. Abécès vides N°55 Réserves Cardé suffisantes. Abécès vides Prochaine visite complète dès le printemps 2025 (T>15°C)



06.01.2025	Température 14°C, Couvert à 14h00 ➤ Visites complètes des deux colonies N°54 Réserves épuisées. Retour sur. Deux cadres de couvain. Deux cadres occupés rejets et 2 cadres vides rejets. Retour traitement anti Varroa Apit 2.560 Cardé. Colonne fiable N°55 Réserves épuisées. Retour sur. Deux cadres de couvain. Deux cadres occupés rejets et 2 cadres vides rejets. Retour traitement anti Varroa Apit 2.560 Cardé. Colonne fiable Prochaine visite complète dans 2-3 semaines
------------	---



**A+ Tourtellier Systèmes**  
a member of ATS Group

[ats-group.com](http://ats-group.com)



# partenaire de l'



ATS et les loups de l'ASPTT Mulhouse-Rixheim Handball : un partenariat local qui a du sens

En effet au travers de ce club de Handball qui évolue au niveau Nationale 1 du championnat de handball français nous pouvons mener plusieurs actions qui ont réellement du sens



La première, orientée vers nos collaborateurs et répondant clairement à la thématique de la QVCT (Qualité de Vie et Conditions de travail) est de pouvoir offrir, à chaque match à domicile, 9 places à nos salariés.

Cette opportunité unique permet aux passionnés de handball de voir des matchs intenses en « live » et à d'autre de découvrir ce sport et les valeurs qui y sont associées :

- Esprit d'équipe et cohésion
- Engagement et dépassement de soi
- Endurance et résilience

Mais cela ne s'arrête pas là, car l'ASPTT Mulhouse Rixheim a des valeurs que nous partageons et s'engage aussi à se tourner vers les autres, à partager leurs connaissances, à aider ceux qui n'ont pas toujours la chance de pouvoir accéder au sport



C'est ainsi que des actions sont menées, en notre nom, par les sportifs et coachs du club dans les quartiers défavorisés de Mulhouse ou via des animations « Handfit »



#### **HANDFIT :**

HANDFIT est une pratique collective au service de la santé de l'individu et qui permet de proposer à des publics nouveaux, une possibilité de pratique du sport.

10 séances en septembre mises en place au P.A.X, le centre socio-culturel de Bourtzwiller.

Public : 12 personnes par séance.

1 séance hebdomadaire de septembre 2024 à juin 2025, pour les Seniors de + de 55 ans à la Cité des sports de Rixheim.

Public : 10 personnes par séance.



#### **ANIMATIONS dans les écoles des Quartiers prioritaires de la politique de la ville (QPV) :**

. 1 cycle de 6 séances de handball pour 6 classes de CP à l'école Louis Pergaud du QPV Coteaux. (période 3 de l'année scolaire)

. 1 cycle de 6 séances de handball pour 3 classes de CM à l'école Matisse du QPV Coteaux. (période 5 de l'année scolaire).

Une autre chance qui nous est offerte d'interagir avec notre environnement local en mutualisant nos ressources

Alles les loups !!! La meute est derrière toi !



**A+ Tourtellier Systèmes**

*a member of ATS Group*





### Les institutions locales comme l'ADIRA (Agence de développement d'Alsace)

Sur le terrain depuis 1950, l'ADIRA compte parmi ses membres les principaux acteurs économiques, politiques et sociaux de la région. L'ADIRA s'appuie sur un large réseau de partenaires : élus, chefs d'entreprise, chercheurs et institutionnels. Sa mission est de conforter en permanence le tissu économique et d'assurer un développement équilibré du territoire.

La **labellisation RSE** s'inscrit dans la démarche de marque de territoire Alsace qui a pour objectif de renforcer l'attractivité, le rayonnement et la compétitivité de l'Alsace.

L'ambition du **label RSE Alsace Excellence** est de :

- Faire rayonner l'excellence des entreprises alsaciennes,
- Attester l'excellence via un audit,
- Rassembler les meilleurs pour promouvoir une Alsace qui excelle.
- 

Le label a donc pour objet de promouvoir l'Alsace et ses entreprises en s'appuyant sur un référentiel qui rend l'excellence "vérifiable".

Il permet de prouver ses compétences en matière de :



PERFORMANCE ÉCONOMIQUE



ÉTHIQUE SOCIALE



RESPONSABILITÉ  
ENVIRONNEMENTALE

Une entreprise Alsace Excellence, c'est une entreprise « modèle ». Elle se confronte à un référentiel exigeant pour prouver ses engagements. Elle est performante économiquement et s'inscrit dans une dynamique d'innovation et d'amélioration continue. C'est une entreprise éthique et responsable, qui s'engage tant au niveau social et sociétal qu'au niveau environnemental. Elle incarne le savoir-faire, le sérieux et la rigueur... l'excellence alsacienne ! Elle est profondément ancrée dans son territoire et fait rayonner l'Alsace.



**A+ Tourtellier Systèmes**

*a member of ATS Group*



L'entreprise,  
**APPALETTE TOURTELLIER SYSTEMES**  
est distinguée **Alsace Excellence**



Sur la base de l'audit réalisé, elle répond aux exigences sociétales, sociales, économiques et environnementales du label **Alsace Excellence**.

Comme toutes les entreprises **Alsace Excellence**, elle porte les valeurs du territoire et participe à l'excellence alsacienne.

Fait à Colmar,  
le 19/06/2024

Pour la Commission Alsace Excellence

A handwritten signature in black ink, appearing to be "J. Lelievre".





## ETE 2024 : Chantier responsable

Afin d'améliorer l'accueil de nos salariés en augmentant le nombre de places de stationnement, nous avons engagé des travaux de voirie responsables avec Eiffage Route - Agence de Réguisheim tant au niveau de l'exécution du chantier qu'au niveau du choix de certaines solutions techniques



Ces places de parking ont été réalisées à l'aide de dalles perméables PURPLE SOLO® fabriquées à partir de déchets plastiques et composites pour préserver les sols

**Comme l'indique le fabricant PURPLE ALTERNATIVE SURFACE :**

**1 place de parking = 1 tonne équivalent CO2 économisée**

**Nous en avons réalisée 23**

Aménagement d'une nouvelle zone de tri nous permettant ainsi d'augmenter le nombre de bennes et d'améliorer et de structurer le tri existant



Avant!



Après!

Préparer le terrain à un nouvel usage ne veut pas forcément dire tout arracher. C'est ainsi qu'un arbre a été déplacé avec succès



**A+ Tourtellier Systèmes**  
a member of ATS Group

[ats-group.com](http://ats-group.com)

## Les associations

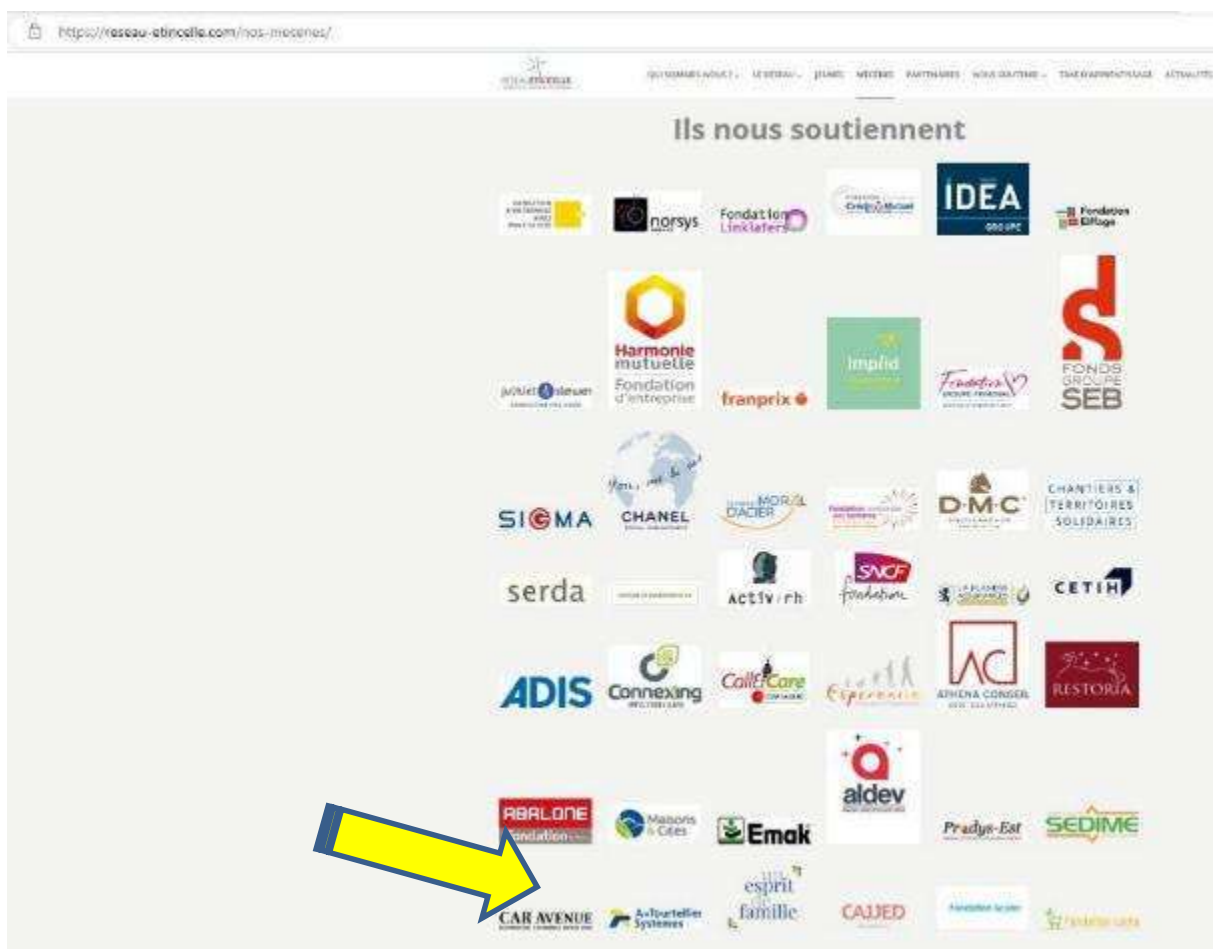
- **RESEAU ETINCELLE**

En France, 80 000 jeunes sortent chaque année du système scolaire sans qualification.

Appalette Tourtellier Systèmes ne pouvait rester sans rien faire face à cette réalité et tenait à contribuer à son niveau à cet engagement sociétal. Nous avons donc décidé de nous mobiliser auprès du réseau Etincelle pour aider ces jeunes et « Transformer leur renoncement en motivation afin qu'ils deviennent entrepreneurs de leur vie ».

Comment ?

Par une convention de mécénat signée en 2022 entre ATS et le Réseau Etincelle pour une durée de trois ans.





Mais cela ne nous paraissait pas suffisant : c'est pourquoi nous avons à nouveau accueilli plusieurs groupes de jeunes en immersion.

Un premier groupe a été accueilli du 15 au 24 janvier 2024



**A+ Tourtellier Systèmes**  
a member of ATS Group

[ats-group.com](https://ats-group.com)





**A+ Tourtellier Systèmes**  
a member of ATS Group

[ats-group.com](http://ats-group.com)



**A+ Tourtellier Systèmes**  
a member of ATS Group

[ats-group.com](http://ats-group.com)



Un second groupe a été accueilli du 09 au 16 octobre 2024.





## La formation locale (ré-insertion)

### **Une Opportunité Unique pour les Jeunes du Réseau Étincelle chez Appalette Tourtellier Systèmes**

Deux jeunes talents ayant participé à la dernière session du réseau Étincelle, et actuellement à l'Ecole de la 2<sup>ème</sup> chance et à l'Institut Sinclair, ont eu l'opportunité exceptionnelle de participer à un stage chez Appalette Tourtellier Systèmes. Ces jeunes, passionnés par ce qui deviendra peut-être leur futur métier, ont pu découvrir au sein de notre entreprise le métier de soudeur pour l'un et de dessinateur projeteur pour l'autre.

### **Un Stage Enrichissant et Formateur**

Pendant ce stage, nos jeunes stagiaires ont été encadrés par des professionnels expérimentés, leur permettant d'acquérir des compétences techniques précieuses et de se familiariser avec les exigences du secteur. Ils ont pu travailler sur des projets concrets, développer leur savoir-faire et renforcer leur confiance en eux.

### **L'Engagement RSE d'Appalette Tourtellier Systèmes**

Chez Appalette Tourtellier Systèmes, nous croyons fermement en notre responsabilité sociétale. Nous nous engageons à soutenir les initiatives qui favorisent l'insertion professionnelle des jeunes et à promouvoir l'égalité des chances. Ce partenariat avec le Réseau Étincelle, l'Ecole de la 2<sup>ème</sup> chance et l'Institut Sinclair s'inscrit dans notre démarche RSE, visant à offrir des opportunités de formation et de développement aux jeunes talents, tout en contribuant positivement à notre communauté. Nous sommes fiers de pouvoir offrir ces opportunités et de voir nos stagiaires s'épanouir et progresser. Leur enthousiasme et leur détermination sont une source d'inspiration pour nous tous.



## Les écoles

- **Semaine de l'industrie 2024 : Visite des élèves de 2<sup>ème</sup> année de l'ENSISA (Novembre 2024)**

C'est avec grand plaisir qu'APPALETTE TOURTELLIER SYSTEMES a fait découvrir tous ses métiers aux élèves de 2<sup>ème</sup> année de l'ENSISA (**Ecole Nationale Supérieure d'Ingénieurs Sud-Alsace de l'Université de Mulhouse, spécialité Automatique et Systèmes Embarqués**).

Après une présentation de l'entreprise et du groupe, les étudiants ont pu visiter les différents services de l'entreprise : Achats, Service projets, Bureau d'études, Service Méthodes, Fabrication, Montage et Expédition.... Avec une attention portée plus particulièrement à notre service Automatisme







Ecole Polytech Nancy (05 décembre 2024)



## Les institutions

Le 16 décembre 2024, un groupe de salariés d'Appalette Tourtellier Système a eu l'opportunité de participer à une réunion de prévention sur le thème de la Cybersécurité animée par le Maréchal des Logis Chef Jérôme Copin. Cette session nous a ouvert les yeux sur de nombreuses pratiques criminelles utilisées par les pirates informatiques.

La vigilance est notre meilleure arme pour lutter contre la cybercriminalité. Soyons tous attentifs et proactifs pour protéger nos données et notre entreprise.

Ensemble, nous pouvons faire la différence !



**A+ Tourtellier Systèmes**  
a member of ATS Group

[ats-group.com](https://ats-group.com)





- **Julien LE GOFF, visite du sous-préfet de Mulhouse chez Appalette Tourtellier Systèmes (Janvier 2025)**

Le 21 janvier 2025, nous avons accueilli Mr Julien LE GOFF Sous-Préfet de Mulhouse accompagné de Gilbert Stimpflin Président de la CCI, de Aziz DERBAL Directeur commerce et activité de proximité de la CCI, de Patrick LABEAU Directeur Territorial France Travail, de représentants de la Ville de Mulhouse et de M2A. Reçus par Yves RIEFFEL Président du Directoire ATS Group et Hervé HELLER Pdg de Appalette Tourtellier Systèmes, cet échange a permis d'aborder des thèmes d'actualité dans l'industrie : marchés à l'export ; prospection ; instabilité politique ; recrutement ; formation des jeunes ; apprentissage ; cybersécurité ; réindustrialisation...



• La presse régionale

Au travers d'un article mettant en avant l'inauguration d'ATS India à Pune (Inde), la presse locale écrite (Journal L'Alsace) et télévisuelle (France 3 Alsace) met également en lumière le site mulhousien d'Appalette Tourtellier Systèmes.

30
Région Économie

Samedi 30 décembre 2023

Industrie

# La croissance indienne du mulhousien

## A + Tourtellier Systèmes

L'entreprise mulhousienne ATS (A + Tourtellier Systèmes) Group a ouvert, le 8 novembre, sa nouvelle usine de 14 500 m<sup>2</sup> à Pune, en Inde. Il s'agit de son septième déménagement sur place après agrandissement. Cette unité est l'un des principaux fournisseurs de l'important constructeur automobile Tata.

Établie depuis 1866 à Mulhouse, l'entreprise ATS (A + Tourtellier Systèmes) Group se développe à l'international depuis 1988, avec des filiales en Allemagne, en Lettonie, en Turquie, en Inde et aux États-Unis (depuis 2021, à Chicago pour la Gigafactory Tesla, lire Repères). En Inde, elle est installée depuis 2005 dans la ville de Pune, qui abrite le mémorial du Mahatma Gandhi.

**Choc des cultures, adaptation nécessaire**

« En 2005, notre premier bureau était installé dans un appartement dont la vue donnait sur l'une des usines Tata », se souvient l'ancien PDG Daniel Rieffel, qui avait fait le pari d'un développement international pour son entreprise. « Aujourd'hui, nous sommes présents en Inde dans toutes les usines du constructeur Tata, pour les lignes de production. »

L'entreprise mulhousienne concentre son savoir-faire historique dans son secteur de prédilection : la conception, la fabrication, l'installation, la programmation et la mise en

service de systèmes de manipulations automatisées et de ponts roulants. « Nous avons démarré à zéro sur place, après avoir été démarchés par une société indienne directement à Mulhouse. En France, ce marché de lignes de production est saturé et il y a peu d'investissements en Europe. Avec 1,5 milliard d'habitants, l'Inde est sous-équipée et lors de notre installation, le secteur de l'automobile avait fait un bond de 20 % en une année », se rappelle l'ancien PDG qui a appliqué sa devise : « On ne dépense que l'argent que l'on a gagné, en rentrant des commandes. »

Et la première d'entre elles, pour le constructeur Tata, est décrochée aux enchères. Sur place, le responsable découvre les coûts très avantageux de la main-d'œuvre, mais aussi le manque de qualification des ouvriers et la mauvaise qualité des matériaux. Le choc des cultures est une évidence et l'adaptation une nécessité.

**Les affaires décollent à partir de 2008**

« Nous sommes admirés pour notre savoir-faire et notre couleur de peau fait de nous "des nobles", mais nous mourons

choquantes pour les Indiens. Travailler avec eux demande de l'humilité. Nos affaires ont vraiment commencé à décoller en 2008. » Sur place, de nombreux ouvriers ont été et sont toujours formés entre six mois et un an, dans l'usine indienne d'ATS Group.

Des techniciens spécialisés ont été dépêchés pour assurer cet accompagnement des débuts de l'aventure. D'ailleurs, depuis l'ouverture, Christophe Avitabile, ancien cadre mulhousien, est installé à Pune. Aujourd'hui, ATS Group fournit de grandes entreprises installées en Inde comme Mercedes, Stellantis, Volkswagen, Piaggio, Renault-Nissan et Amazon.

**« La synergie des sociétés reste à Mulhouse »**

Ces industriels français sont devenus sur le marché indien des acteurs incontournables dans leur spécialité. Mais avec un cloisonnement précis des compétences : le bureau d'étu-

des et la fourniture de matières premières restent français et la production indienne. « C'est un gage de qualité. Mais nous conservons la synergie de nos sociétés à Mulhouse. Notre force, c'est la fabrication de chaînes de montage automatisées et plus légères qui sortent de nos usines. Avec toujours la personnalisation des équipements standards pour nos clients. Il reste que depuis toujours notre fer de lance est l'innovation », insiste Yves Rieffel, qui a succédé à son père à la tête de l'entreprise, comme président du directoire d'ATS Group.

**Repères**

« Avec 85 % de ses clients à l'étranger, l'entreprise ATS (A + Tourtellier Systèmes) Group de Mulhouse est une holding familiale formée en 1988 par Daniel Rieffel, qui depuis a transmis l'entreprise à ses trois fils Yves, Luc et Guy. La création de Tourtellier remonte à 1866, à Mulhouse. Des rails de manutention sortis de l'atelier ont équipé une partie de la ligne Maginot. En 1988, Daniel Rieffel en devient l'actionnaire principal. »

« Pour sa nouvelle usine indienne d'une surface de 14 500 m<sup>2</sup>, bureaux compris, ATS Group a investi 7,5 M€ (millions d'euros), dont 65 % en autofinancement, pour un chiffre d'affaires de 74 M€ en 2022. L'effectif (512 salariés) ne cesse d'augmenter, aussi bien à Mulhouse (100) qu'à Pune (380), voire dans d'autres pays (22). » Ce secteur représente 40 % de notre chiffre d'affaires », comptabilise Yves Rieffel.

« Sur ce chiffre d'affaires, le secteur logistique représente 30 %, le département clientel (dirigé par Luc Rieffel) 25 % et le secteur agroalimentaire (développé par Guy Rieffel en Lettonie) 5 %. Nouvelle preuve de développement à l'international : l'ouverture, en 2021, d'une filiale commerciale à Chicago qui travaille pour la gigafactory Tesla aux États-Unis. Les chaînes de fabrication sont réalisées à Mulhouse et exportées directement outre-Atlantique. Onze conteneurs sont en train d'être expédiés en cette fin de l'année. »

**Sur le Web**

Notre diaporama sur le site internet : [www.lasace.fr](http://www.lasace.fr)

« Sabine Hartmann »





## Distinctions

# Le mulhousien ATS Group, prix de l'entreprise familiale

Destiné depuis trente et un ans à « soutenir, valoriser et célébrer les initiatives entrepreneuriales », le prix régional de l'entrepreneur de l'année a été remis ce mercredi soir à Strasbourg. Deux Alsaciens ont été récompensés.

Le prix de l'entreprise familiale Est a été remis à Yves et Luc Rieffel, à la tête d'ATS Group. Spécialisé dans la conception, la fabrication, l'installation et la mise en service de systèmes de convoyage automatisés et de poutres roulantes, ATS (pour A+ Tourtellier Systèmes) est établi depuis 1866 à Mulhouse, d'où il s'est considérablement développé à l'international, notamment en Allemagne, en Inde ou en Turquie. Ce groupe familial a été labellisé Alsace Excellence.

Le prix de la scale-up de l'année, qui récompense les entrepreneurs aux commandes de start-up en forte accélération, a été décerné à Sacha Goepp et Grégory Regouby, cofondateurs de Plus que pro - qui avait reçu le prix de la start-up de l'année en 2019. Fondé il y a dix ans à Schiltigheim, ce réseau a prospéré autour des avis clients certifiés des professionnels, en leur proposant toute une série de services annexes. L'entreprise, présente dans quasiment toute la France et qui croît d'an-



Les dirigeants d'ATS Group, créé en 1866 à Mulhouse, ont reçu le prix régional de l'entreprise familiale de l'année. Le groupe s'est récemment implanté en Inde.  
Photo archives Sabine Hartmann

née en années au gré d'opérations de croissance externe et organique, emploie plus de 300 personnes. Voilà pour les Alsaciens qui concourront à la cérémonie nationale qui se tiendra prochainement à Paris.

À leurs côtés, Romain Baude et Mikael Désécures, cofondateurs d'Apres Solutions, société lorraine spécialisée dans la vision industrielle et l'analyse

d'images, se sont vu remettre le prix de la start-up de l'année.

## "Prix spécial" pour le parc animalier de Sainte-Croix

Betty Deymier, présidente de la Grande épicerie générale, un supermarché participatif et coopératif développé à Nancy, a reçu le prix de l'engagement so-

ciétal. Le prix spécial du jury entrepreneur a été décerné à Laurent Singer, président du Parc animalier de Sainte-Croix. Enfin, c'est Christophe Baillet, associé et président des laboratoires de biologie médicale Atoutbio et du pôle médical privé Louis Pasteur Santé, qui a cette année obtenu le prix du chef d'entreprise de l'année.

● Hélène David



**A+ Tourtellier Systèmes**

a member of ATS Group

ats-group.com





- Reportage France 3 Alsace (Copies écran)

Reportage complet visible sur Youtube : <https://youtu.be/qANfvMpKxyQ>



**A+ Tourtellier Systèmes**  
a member of ATS Group

[ats-group.com](http://ats-group.com)

La presse nationale (+ internet) :

## Les Echos

[Idées](#) [Économie](#) [Politique](#) [Entreprises](#) [Finance - Marchés](#) [Bourse](#) [Monde](#) [Tech-Médias](#) [Start-up](#) [Régions](#) [Patrimoine](#)

THÉMA

# ATS Groupe, la Grande épicerie générale de Nancy et le Parc animalier de Sainte-Croix, à l'honneur dans le Grand Est

Yves Rieffel (ATS Group), Etienne Baran (Grande épicerie générale de Nancy) et Laurent Singer (Parc animalier de Sainte-Croix) ont convaincu le jury régional Grand Est du prix de l'Entrepreneur de l'année\* organisé par EY. ils sont lauréats dans les catégories entreprise familiale, engagement sociétal et prix spécial.

[Ajouter à mes articles](#)

[Commenter](#)

[Partager](#)

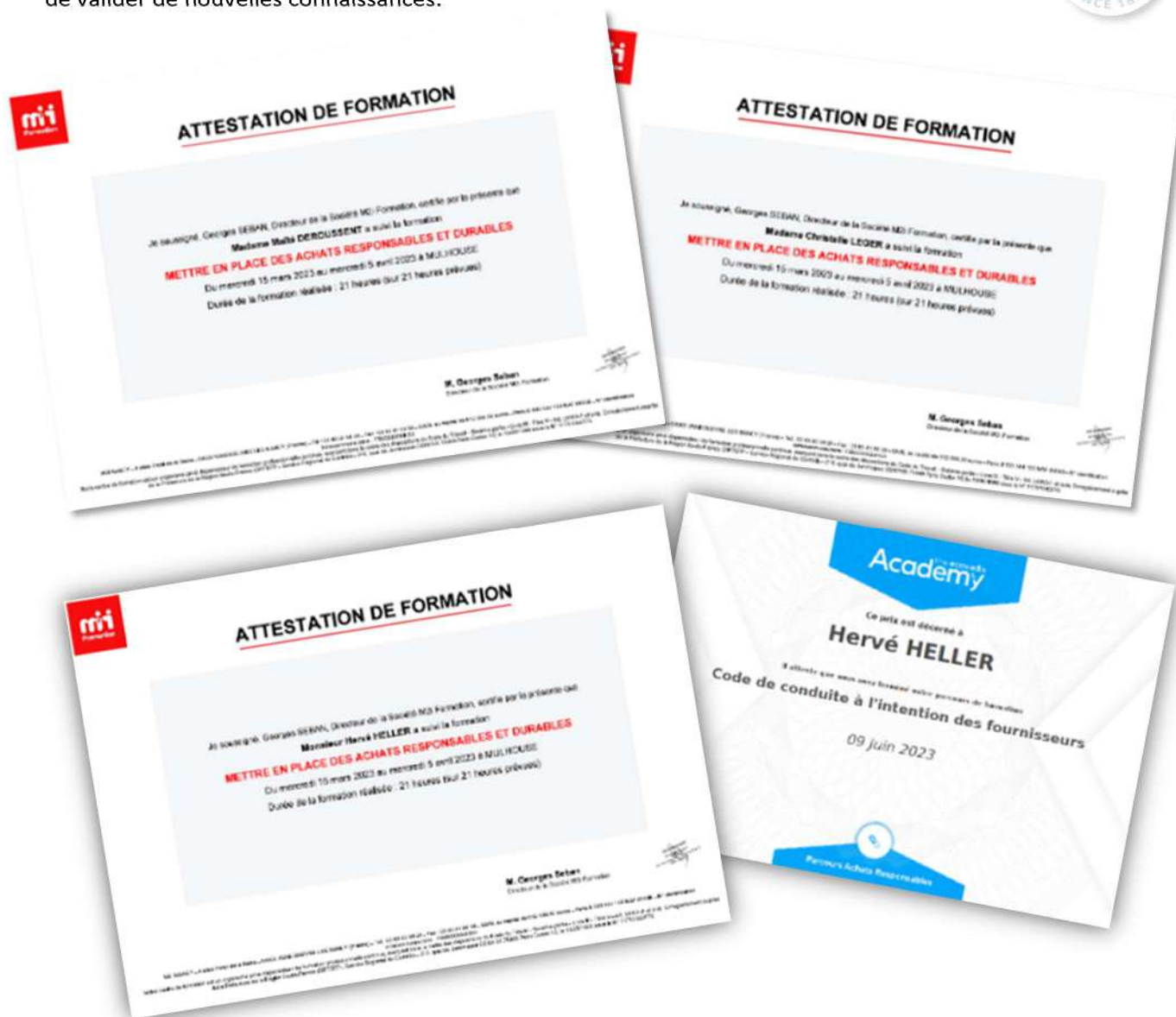
[Fusions-acquisitions](#)

[Haut-Rhin](#)



Yves Rieffel et Luc Rieffel sont à la tête du groupe familial ATS. (DR)

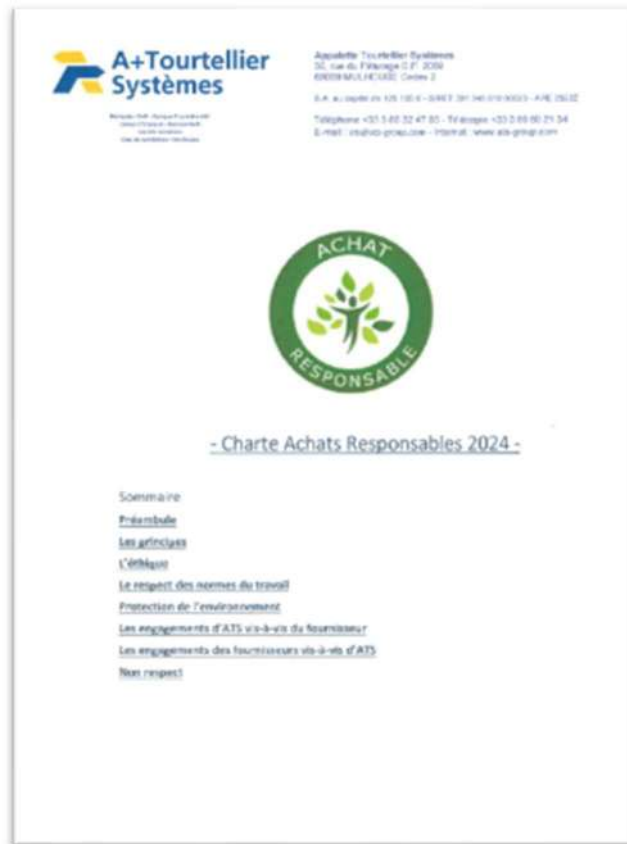
Les salariés du service Achats ont tous suivi une formation **Achats Responsables** afin de d'acquérir et de valider de nouvelles connaissances.



**A+ Tourtellier Systèmes**  
a member of ATS Group



Une **Charte Achats Responsables** a été validée et signée par les acheteurs et le PDG.



**A+ Tourtellier Systèmes**  
*a member of ATS Group*





Nous sommes très attachés à ce que nos collaborateurs soient exemplaires dans le domaine RSE, notamment qu'ils respectent les règles en vigueur en matière d'éthique, tout en insistant sur le fait qu'ils soient irréprochables dans le service qu'ils fournissent à nos clients.

### Être un « Groupe Citoyen » dans le respect de l'éthique :

ATS s'engage au respect des grands principes universels en matière de droits humains, de normes du travail, d'environnement et de lutte contre la corruption.

**Un code de conduite a été diffusé et communiqué à tous les salariés.**



Ces engagements semblent relever de l'évidence. Pour autant, leur respect nécessite que les salariés de l'entreprise soient dûment informés. **C'est dans le cadre des sessions d'information, appelés « ¼ Comm », chaque 1<sup>er</sup> mercredi du mois à l'attention de l'ensemble des salariés, que ces règles sont régulièrement rappelées.**



**A+ Tourtellier Systèmes**

*a member of ATS Group*

[ats-group.com](http://ats-group.com)



## **Fournisseurs**

La **charte d'Achats Responsables** est systématiquement envoyée aux fournisseurs et sous-traitants, celle-ci nous est retournée signée.

Les acheteurs doivent établir leur choix de sous-traitants en fonction de critères établis et définis en amont, lors de l'envoi des demandes de chiffrage.

Les **sous-traitants et fournisseurs locaux** sont très largement représentés.

Notre équipe Achats fait appel dès que possible à des **Entreprises Adaptées (EA) ou des Établissements et Services d'Aide par le Travail (ESAT)** pour certains achats hors production, dans le cadre d'un partenariat avec le milieu protégé.

## Clients

ATS, comme l'ensemble du groupe, développe sa politique commerciale de manière à construire des relations de long terme avec ses clients. Pour cela nous devons :

- Être à l'écoute de nos clients
- Innover
- Avoir comme objectif premier la satisfaction de nos clients

Les cas de corruption, conflits d'intérêts, ou fraudes sont strictement interdits et au moindre doute doivent être rapportés à la direction.

Convaincus de la nécessité d'assurer le développement d'une activité pérenne mais aussi responsable, ATS s'est toujours engagé à adapter ses propositions aux besoins des clients et à satisfaire leurs exigences en leur proposant des solutions innovantes, pérennes, robustes et portées par des experts dans leur domaine.

**Nos clients apprécient l'engagement de l'entreprise, la compétence de nos collaborateurs, notre réactivité et notre écoute. Il existe une vraie forme de confiance entre ATS et ses clients.**

### Témoignages de nos clients :

*Je suis très heureux de lire que cette action périlleuse se soit bien déroulée. Merci au professionnalisme d'ATS, ainsi qu'au respect des règles et à l'adaptabilité du personnel !*

*Directeur de SIEMENS Haguenau (67)*

*Je tiens à remercier personnellement la qualité du travail réalisé par l'équipe ATS dans le cadre de notre projet de déplacement de notre élévateur.*

*Plus particulièrement, **un grand merci au superviseur de chantier pour sa rigueur et le pilotage du projet.***

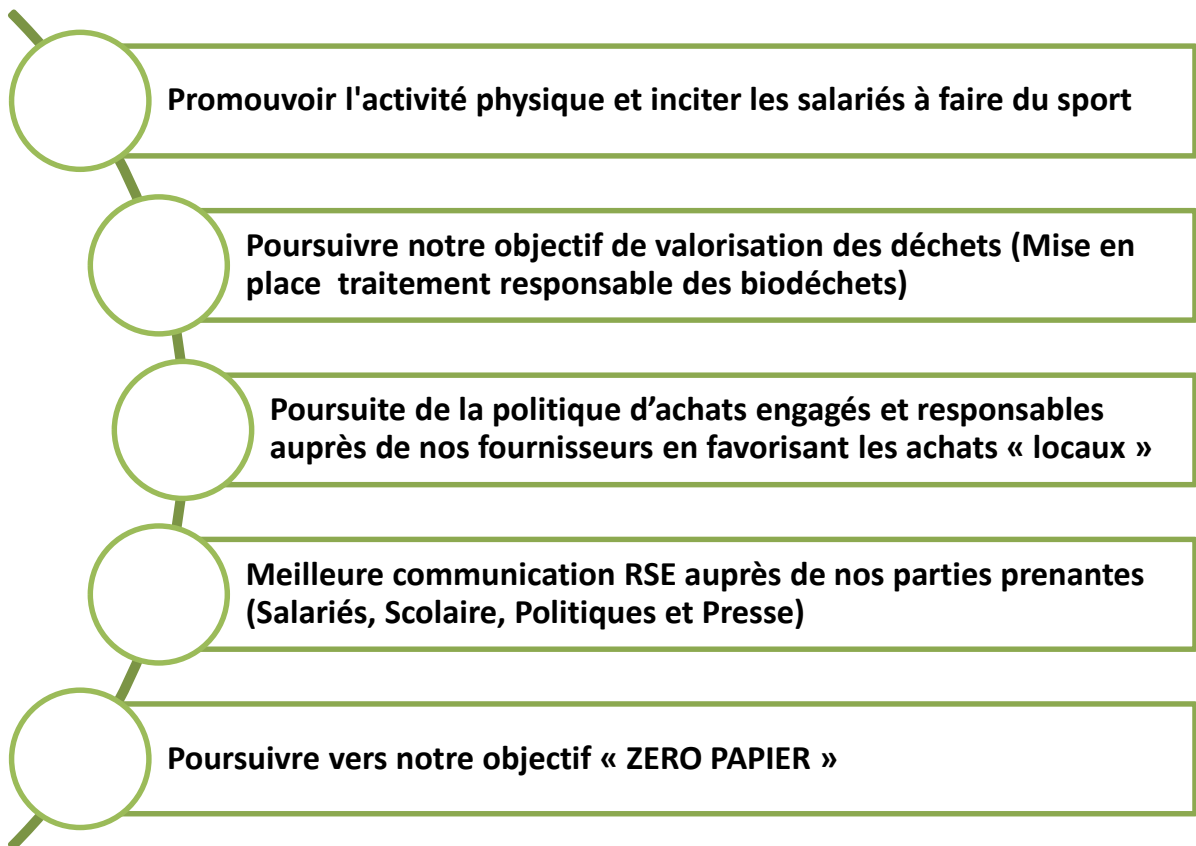
*La sécurité est une priorité absolue pour notre entreprise, et votre capacité à maintenir des standards élevés dans ce domaine est particulièrement appréciée. Votre expertise et votre professionnalisme ont non seulement assuré la sécurité de tous les intervenants, mais ont également permis de mener à bien les travaux sans incident, dans les délais impartis.*

*Je vous remercie sincèrement pour votre coopération. Nous espérons pouvoir compter sur votre collaboration pour nos futurs projets et continuer à bénéficier de votre savoir-faire et de votre sérieux.*

*Chef de projet – COCA-COLA Europacific Partners – Grigny (91)*

## Projets réalisés en 2024

En 2024, nous avons identifié les objectifs suivants :



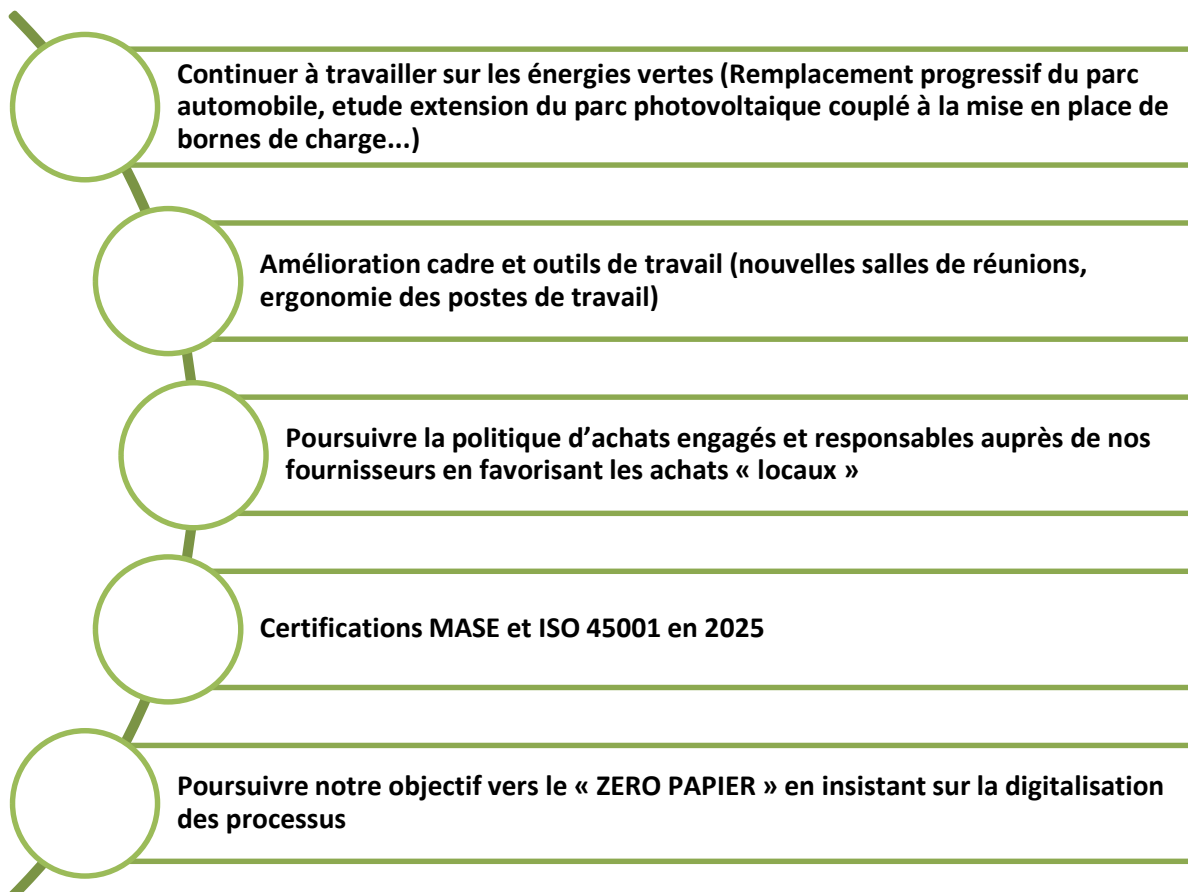
**Tous ces projets ont été réalisés en 2024.**



## Projets en cours ou à réaliser en 2025

---

Nous avons identifié les projets suivants pour 2025 et 2026 :






## Nos forces vives



« La prospérité d'un groupe est proportionnelle  
au degré d'entraide de ses membres »  
**John Nash** (prix Nobel d'économie en 1994)



**A+ Tourtellier Systèmes**  
a member of ATS Group

La maîtrise de notre empreinte environnementale, le développement de notre capital humain, la satisfaction de nos clients sont autant d'enjeux qui conditionnent le développement de  et sur lesquels nous voulons sans cesse améliorer nos performances dans le cadre d'un dialogue continu avec toutes nos parties prenantes.



#### Contacts :

##### **Hervé HELLER**

PDG / Direction RSE  
Appalette Tourtellier Systèmes  
56 rue du Pâturage  
68200 MULHOUSE  
France  
[h.heller@ats-group.com](mailto:h.heller@ats-group.com)

##### **Emmanuel KOENIG**

Responsable RSE  
Appalette Tourtellier Systèmes  
56 rue du Pâturage  
68200 MULHOUSE  
France  
[e.koenig@ats-group.com](mailto:e.koenig@ats-group.com)



**A+ Tourtellier Systèmes**

*a member of ATS Group*